



Портал промышленной кооперации  
Пермского края



## ООО «Электротяжмаш-Привод»

Тип компании

Средние

Отрасль

Машиностроение

Адрес

г. Лысьва, Пожарского, 8

Телефон

+7 (342) 49-91-567

Официальный сайт

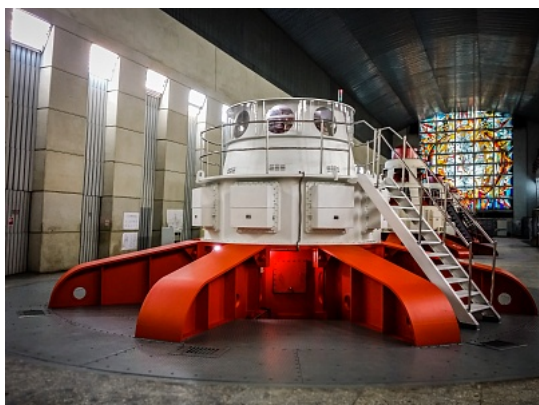
[www.privod-lysva.ru](http://www.privod-lysva.ru)

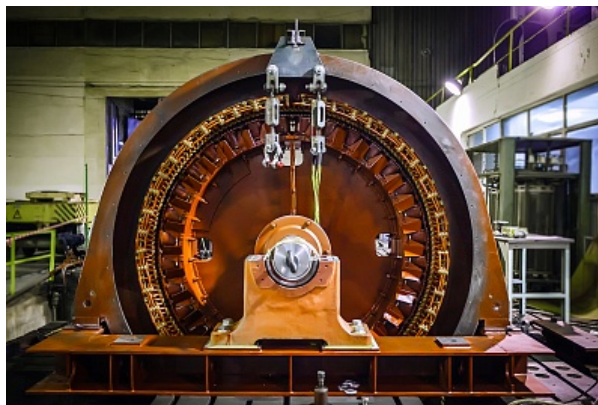
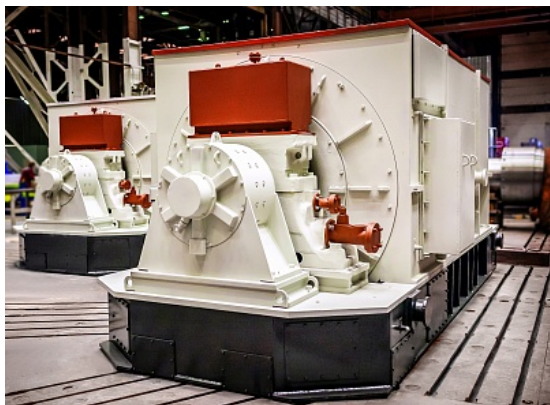
Электронная почта

[office@privod-lysva.ru](mailto:office@privod-lysva.ru)

## Название продукции

- Турбогенераторы
- Гидрогенераторы
- Синхронные электродвигатели
- Асинхронные электродвигатели
- Двигатели для АЭС
- Генераторы и электродвигатели судовых систем электродвижения
- Тяговое электрооборудование





## Область применения продукции

ООО «Электротяжмаш-Привод» активно взаимодействует с отечественными компаниями с целью выполнения программ по импортозамещению. Учитывая значительный опыт проектирования и изготовления электроприводов различного назначения, наличие современной технологической базы, предприятие готово к сотрудничеству в проектах по замене импортного оборудования на российское. Реализация таких совместных программ позволит Заказчику значительно сократить издержки, связанные с приобретением и эксплуатацией иностранного оборудования, а также снизить зависимость от внешних рынков.

Тепловая энергетика, гидроэнергетика, атомная энергетика, нефтегазовая отрасль, химические производства, металлургия, судостроение, железнодорожный транспорт, горнорудная промышленность, инфраструктурные объекты.

## Конкурентные преимущества

Качество при изготовлении и сервисном обслуживании электротехнического оборудования соответствует всем современным мировым требованиям. Выпуск продукции осуществляется в производственном комплексе полного цикла с единой технологической цепочкой. Наличие инжиниринговых центров, накопленный опыт проектирования и производства позволяют компании создавать высокотехнологичные продукты с учетом индивидуальных требований Заказчика. Качество при изготовлении и сервисном обслуживании оборудования соответствует всем мировым требованиям.

## Технические характеристики

Подробнее на сайте предприятия [www.privod-lysva.ru](http://www.privod-lysva.ru)

## Краткое описание продукции

Производство электрогенерирующего оборудования малой и средней мощности, тягового оборудования для железнодорожного транспорта, поставки оборудования для добычи, транспортировки нефти и газа.

Все материалы сайта доступны по лицензии: Creative Commons Attribution 4.0 International