



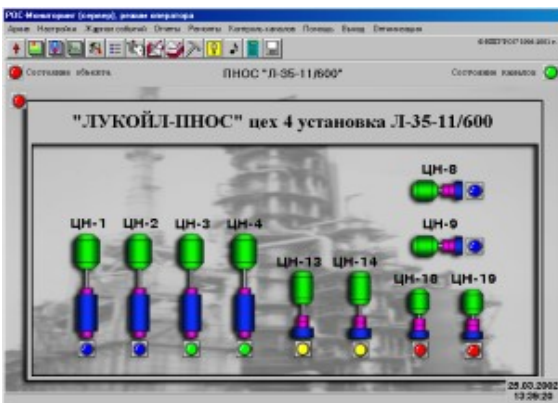
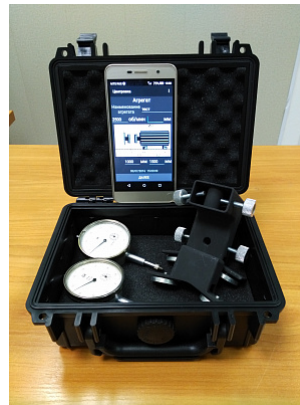
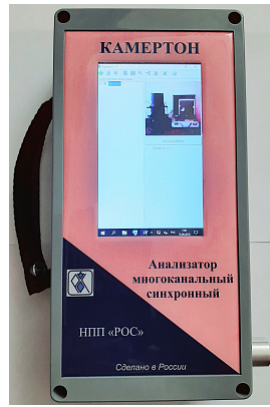
ООО "Научно-производственное предприятие "РОС" (ООО "НПП "РОС")

Тип компании	Микро
Отрасль	Приборостроение
Адрес	ул. Пермская, 70
Телефон	+7(342) 212-89-07, 212-81-03, 235-13-31
График работы	9:00-17:00
Официальный сайт	ros-diagnostics.ru
Электронная почта	ros@perm.ru

Название продукции

- КАМЕРТОН и КАМЕРТОН мини - многоканальные синхронные анализаторы
- Виброанализатор КОРСАР
- Комплект С2001 для центровки многовальных агрегатов
- РОС-Мониторинг - стационарный мониторинг и диагностика оборудования
- KEEPER - стационарный дистанционный мониторинг и диагностика вращающегося оборудования





Область применения продукции

Энергетика, нефть и газ (добыча, переработка, транспорт), строительные и иные нагруженные конструкции, трубопроводы (в т.ч. из смешанных материалов), арматура и сосуды под давлением, авиастроение, ГОК, ВУЗы, отрасли, применяющие вращающееся оборудование, отраслевые институты, другие отрасли хозяйства

Конкурентные преимущества

- Собственная разработка, многопрофильное применение, гибкая ценовая политика, сервисное обслуживание, обучение.
- В части реализации **КАМЕРТОН** - единственные уникальные в мире разработки.
- **С2001** - низкобюджетный универсальный комплект.
- **РОС-Мониторинг** - исполнение на базе российских комплектующих и собственного регистрирующего, диагностического и прогнозного ПО.

- **KEEPER** - уникальная разработка.

Технические характеристики

Подробнее на сайте предприятия

Краткое описание продукции

- **КОРСАР.** Виброанализатор – диагностика неисправностей вращающегося оборудования, прогнозирование сроков ремонта, состава ремонтных работ и оценка качества ремонтов, динамическая балансировка. Исполнение взрывозащищенное.
- **КАМЕРТОН.** Многоканальный синхронный анализатор сигналов с возможностью подключения различных датчиков и встроенного экспертного ПО для проведения диагностики оборудования на месте эксплуатации:
 - вибрационная диагностика и балансировка динамического оборудования, проведение наиболее сложных обследований и наладки оборудования;
 - определение состояния и продление сроков эксплуатации устьевой, фонтанной, нагнетательной и др. арматуры и сосудов;
 - определение состояния нагруженных конструкций и фундаментов;
 - определение качества сварных соединений трубопроводов, в т.ч. полиармированных и др.;
 - диагностика и балансировка станка-качалки по вибрации и мощности.
- **КАМЕРТОН мини.** Полнофункциональная версия анализатора «Камертон».
- **С2001.** Комплект для центровки многовалвных агрегатов.
- **РОС-Мониторинг.** Стационарный мониторинг и диагностика оборудования:
 - «on-line» оценка технического состояния оборудования на основе непрерывного контроля параметров вибрации, температуры, тока, напряжения, и др. технологических параметров;
 - своевременное оповещение о возникающих тревожных и аварийных ситуациях;
 - диагностика неисправностей оборудования на ранней стадии их возникновения;
 - построение трендов контролируемых параметров;
 - построение прогнозов износа оборудования и расчет оптимальных сроков ремонта;
 - расчет параметров динамической балансировки и «успокоения» агрегата;

-контроль качества выполненных ремонтов;

-контроль за действиями оперативного персонала;

-передача информации о состоянии объекта в ЛВС предприятия, интернет и сотовую связь.

- **KEEPER.** Стационарный дистанционный мониторинг и диагностика вращающегося оборудования. Функционал описан выше.

Все материалы сайта доступны по лицензии: Creative Commons Attribution 4.0 International